

## Ysgol Gyfun Gymraeg Llangynwyd

Llangynwyd  
Maesteg  
PEN-Y-BONT AR OGWR  
CF34 9RW

Ffôn/Phone: 01656 815700  
Ffacs/Fax: 01656 815701  
Ebost:email:  
post.ygglangynwyd@bridgend.gov.uk

*Pennaeth/Headteacher: Mr M Jones BEng (Hons), NPQH*

Rhagfyr 9fed 2011

Annwyl Riant/Warcheidwad,

### Taith i weld y sioe gerdd *Matilda* yn Llundain

Mae'r adran Saesneg wedi trefnu taith i weld y sioe gerdd *Matilda* yn Llundain. Dyddiad yr ymweliad yma fydd yr 8fed o Chwefror 2012. Mae'r daith yn agored i unrhyw ddisgybl yng Nghyfnod Allweddol 3.

Bydd bws yn gadael yr ysgol am 9 o'r gloch y bore. Fe fydd angen darparu pecyn bwyd canol dydd ar gyfer eich plentyn. Mi fydd y bws yn dychwelyd i'r ysgol erbyn 8.30yh ac fe fydd angen i chi gasglu'ch plentyn o'r ysgol ar yr adeg yma.

Yn anffodus, dim ond 36 tocyn sydd gennym ar gyfer y daith yma a rydym yn disgwyl y bydd y daith yn un boblogaidd. Fe ddyrannir y tocynnau ar sail 'y cyntaf i'r felin' ac mae hon yn daith ychwanegol opsiynol. Os yr hoffech i'ch plentyn fynychu'r perfformiad hwn, gofynnir i chi lenwi'r rhwyglen isod a'i dychwelyd i'r ysgol, ynghyd â thaliad o £42 am y tocyn a'r bws. A wnewch chi dychwelyd yr arian a'r rhwyglen cyn gynted â phosib os gwelwch yn dda, ond yn sicr erbyn Dydd Mercher, Ionawr y 4ydd 2012. Os ydych am dalu ag arian parod, a allwch chi sicrhau eich bod yn gyrru'r arian cywir os gwelwch yn dda oherwydd gan na all y swyddfa dalu unrhyw newid.

Yn gywir

Kathryn Germain  
Adran Saesneg

Iwan Pritchard  
Dirprwy Bennaeth

Rhoddaf ganiatâd i'm plentyn fynychu'r daith i weld *Matilda* yn Llundain ar yr 8fed o Chwefror 2012 ac amgaeaf daliad o £42.

Cytunaf y byddaf yn gallu casglu'm plentyn am 8.30yh o'r ysgol.

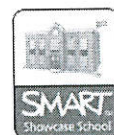
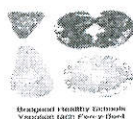
Enw'r disgybl: \_\_\_\_\_ Dosbarth tiwtor: \_\_\_\_\_

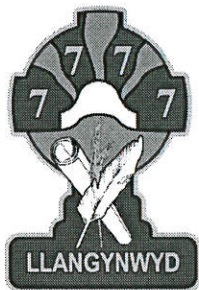
Enw cyswllt mewn argyfwng: \_\_\_\_\_

Rhif ffôn argyfwng: \_\_\_\_\_

Unrhyw broblemau meddygol (e.e. asthma, alergedd ayb):  
\_\_\_\_\_  
\_\_\_\_\_

Llofnod: \_\_\_\_\_





## Ysgol Gyfun Gymraeg Llangynwyd

Llangynwyd  
Maesteg  
PEN-Y-BONT AR OGWR  
CF34 9RW

Ffôn/Phone: 01656 815700  
Ffacs/Fax: 01656 815701  
Epost:email:  
post.ygglangynwyd@bridgend.gov.uk

Pennaeth/Headteacher: Mr M Jones BEng (Hons), NPQH

December 9<sup>th</sup> 2011

Dear Parent/Guardian

### Trip to see the musical *Matilda* in the West End

The English department has arranged a visit to see a production of the musical *Matilda* in London's West End on Wednesday, the 8<sup>th</sup> of February. This visit is open to all pupils in Key Stage 3. The bus will leave the school at 9am and take us to London. You will need to provide your child with a packed lunch for their midday meal. The bus will bring us back to school by about 8.30pm and you will need to collect your child from the school at this time.

Unfortunately, we have only been able to secure 36 tickets and we anticipate that this will be a popular trip. Tickets will be allocated on a first come, first served basis and is an optional additional activity. If you wish your child to take part in this activity then please fill in the permission slip below and return it to the school with the £42 for the ticket and the bus as soon as possible, but definitely by Wednesday the 4<sup>th</sup> of January. If you choose to pay cash, kindly send in the correct amount as the office will be unable to provide change. Please make cheques payable to Ysgol Gyfun Gymraeg Llangynwyd.

Yours sincerely

Kathryn Germain  
English Department

Iwan Pritchard  
Deputy Headteacher

I give my permission for my child to attend the excursion to see *Matilda* in London on the 8<sup>th</sup> of February and enclose £42 payment.

I will be able to collect my child from school at 8.30pm.

Pupil's name \_\_\_\_\_ Tutor class: \_\_\_\_\_

Named contact in an emergency: \_\_\_\_\_

Contact number in an emergency: \_\_\_\_\_

Any Medical Problems (i.e. asthma, allergies etc):  
\_\_\_\_\_  
\_\_\_\_\_

Signature: \_\_\_\_\_